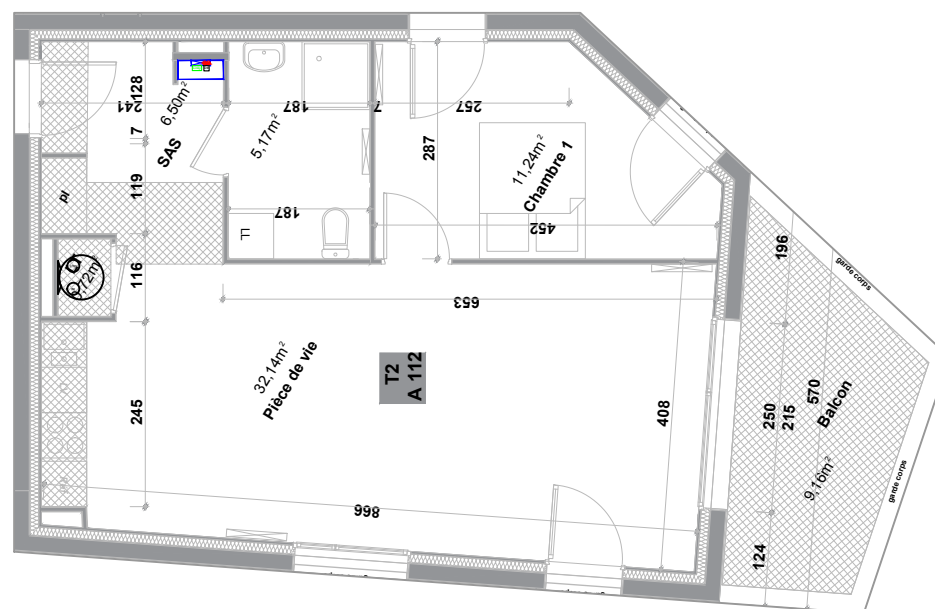




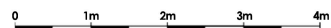
Rue du Val de Loire - 49 530 (L'orée d'Anjou)

	Type	Bâtiment	Niveau
<b>112</b>	<b>T2</b>	<b>A</b>	<b>R+1</b>

Plan de vente	02/09/2025	1/100
---------------	------------	-------



Désignation des pièces	Surface Habitable
Pièce de vie	32,14 m <sup>2</sup>
Local technique	0,72 m <sup>2</sup>
Sas	6,50 m <sup>2</sup>
Salle d'eau	5,17 m <sup>2</sup>
Chambre 1	11,24 m <sup>2</sup>
<b>Total Habitable</b>	<b>55,77 m<sup>2</sup></b>
Terrasse	9,16 m <sup>2</sup>



NOTA :  
 Le présent document est établi sur la base du dossier de réalisation et pourra subir des adaptations dimensionnelles, techniques et d'organisation, afin de répondre aux contraintes induites par les études établies d'exécution.  
 Les portes, poteaux, soffites et faux-plafond, n'apparaissent donc pas systématiquement.  
 Les éléments de mobilier, meubles et plans de travail sont implantés à titre indicatif.